

In-House Grouper

Een tool met what-if simulator en
Cloud versneller voor vaststelling van
prijzen en analyses op zorgproducten.

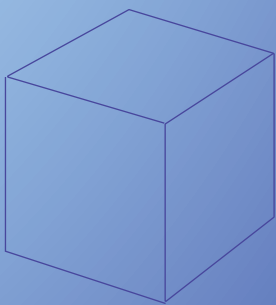
Consultancy 
BI-architectuur
Project Management
Beheer

CareBase
FlexCure
CareBudget
In-House Grouper

Performance
PERFORMANCE INFORMATION PARTNERS



Voor financieel en medisch bestuurders is het een uitdaging om de consequenties van de invoering van DOT volledig te overzien. Performance lanceert hiertoe de In-House Grouper engine. Deze grouper kan door het ziekenhuis ingebouwd worden in het in-huis data warehouse. De In-House Grouper is voorzien van een simulatie-module voor what-if analyses en kan zowel voor als na het proces van facturatie ingezet worden. Om grote productievolumes te kunnen verwerken kan rekensnelheid in de Cloud bijgeschakeld worden.



De In-House Grouper is met name bedoeld voor financiële en medische analyses op zowel het historische productieverloop als op de (in 2012) te verwachten productie. In het data warehouse kunnen kostprijzen, NZa-prijzen en product-prijzen van verzekeraars gekoppeld en doorerekend worden met de historische DBC-productie. Om de historische data goed te kunnen analyseren is er een conversie module waarmee de DOT afsluitregels worden toegepast op de DBC historie.

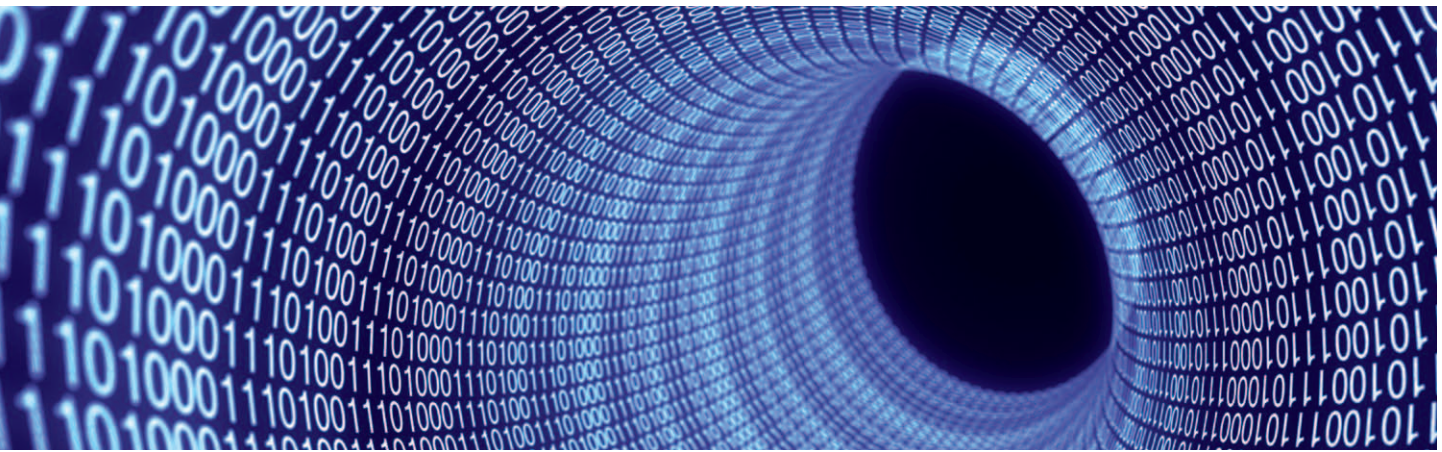
De In-House Grouper engine stelt het ziekenhuis in staat om de antwoorden te vinden op vragen als; 'Wat zullen de inkomsten op jaarbasis gaan doen en wat betekent dit voor het beleid van het ziekenhuis en de specialismen? Welke verschuivingen vinden plaats in de bruto marge? Welke verschuivingen kunnen derhalve verwacht worden in feeders en bleeders? Welke informatie dient in kaart gebracht te worden ter voorbereiding op de gesprekken met de verzekeraars?'

DOT: DBC-grouper

Afleiden declarabele producten o.b.v. diagnose en zorgactiviteiten

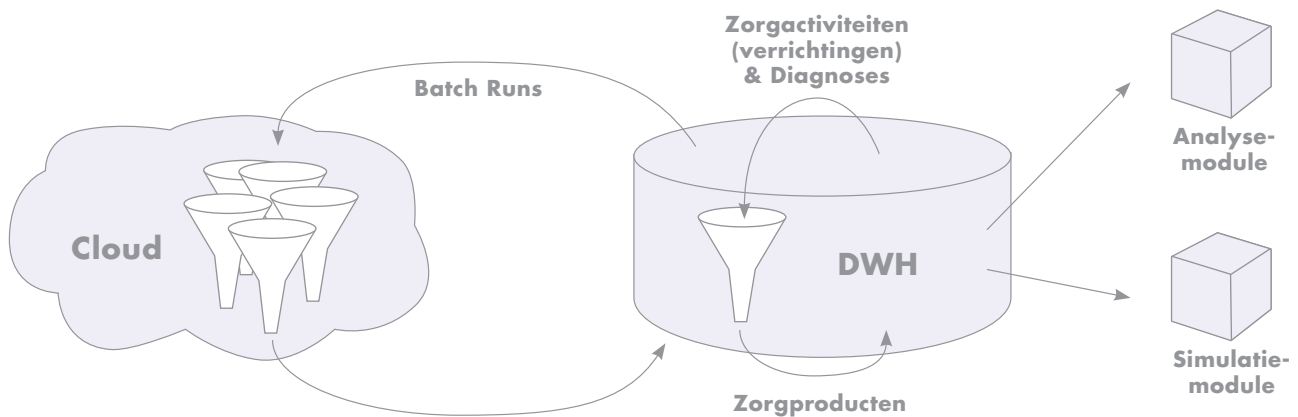


Voor meer gedetailleerde analyses worden draaitabellen opgebouwd die antwoord geven op vragen als: 'Wat is de zorgpad-variantie binnen één zorgproduct? Hoe verhouden zich de opbrengsten binnen een specialisme? Hoe pakken beslisregels uit op de historische patiënt-populatie? Welke omzeterderving kan verwacht worden op basis van uitval of te laag gewaardeerde zorgproducten? Wat is de bijdrage van diagnosegroepen?'



Met de simulatiemodule worden what-if analyses uitgevoerd die zicht geven op vragen als: Welke zorgactiviteiten blijken kritisch? Welke mogelijke diagnose(groepen) zouden kunnen passen bij zwevende verrichtingen? Welke zorgproducten kunnen we verwachten op basis van diagnose en specialisme? En welke zorgactiviteiten zijn daarbij essentieel? Waar ligt het omslagpunt van een bepaald zorgproduct als we kijken naar aantal verpleegdagen of de planning van polibezoeken? Hoe zal onderhanden werk bepaald kunnen worden?

Performance In-House Grouper



CareBase is de BI-architectuur voor integrale informatievoorziening die Performance heeft ontwikkeld op basis van projecten bij diverse ziekenhuizen. De architectuur is ontworpen om grote hoeveelheden data met een diep detailniveau te verwerken, aggregeren en met een hoge performance te rapporteren. Het datamodel is logisch van opzet, wat inhoudt dat deze maximaal aansluit bij de bedrijfsprocessen en herkenbaar is voor de business. Tevens zorgt deze logische opzet ervoor dat wijziging of vervanging van bronssystemen een minimale impact heeft op de BI omgeving. De onderliggende transformatieprocessen kunnen ziekenhuis specifiek toegeschreven worden naar de leidende ZIS systemen. De rapportage omgeving zal naar de voorkeur van de gebruikers ingericht worden op basis van standaard toepassingen die ontwikkeld zijn voor financiële- en management rapportages, externe rapportages en monitoring van de registratie kwaliteit door de medische staf. Door integratie van de In-House Grouper in CareBase worden met name de rapportages ter voorbereiding op onderhandelingen met verzekeraars voor het B-segment verder uitgebreid. Uiteraard kan de In-House Grouper ook op uw eigen data warehouse ingezet worden.

In-House Grouper

Belangrijke functionaliteit van de Performance In-House Grouper

Geïntegreerd in eigen data warehouse

Mogelijkheid om kleine en grote batches te draaien

What-if simulaties

Kostprijsanalyse

Marge analyse

Historie verlading op DOT systematiek

Cloud reken versneller

Onderhanden werk analyses



Performance

Performance is een ingenieursbureau met 30 medewerkers dat zich heeft gespecialiseerd in de informatievoorziening in zorginstellingen.

Ons doel: het verbeteren van uw bedrijfsresultaat door het optimaal inzetten van business intelligence en het bereiken van goede registratie aan de bron.

Performance BV
Zorgpark Berg en Bosch
Professor Bronkhorstlaan 10/92
3723 MB Bilthoven

T +31(0)-30 699 43 01
E info@performance.nl
www.performance.nl


Microsoft Partner
Gold Business Intelligence
Silver Independent Software Vendor (ISV)

Performance
PERFORMANCE INFORMATION PARTNERS

